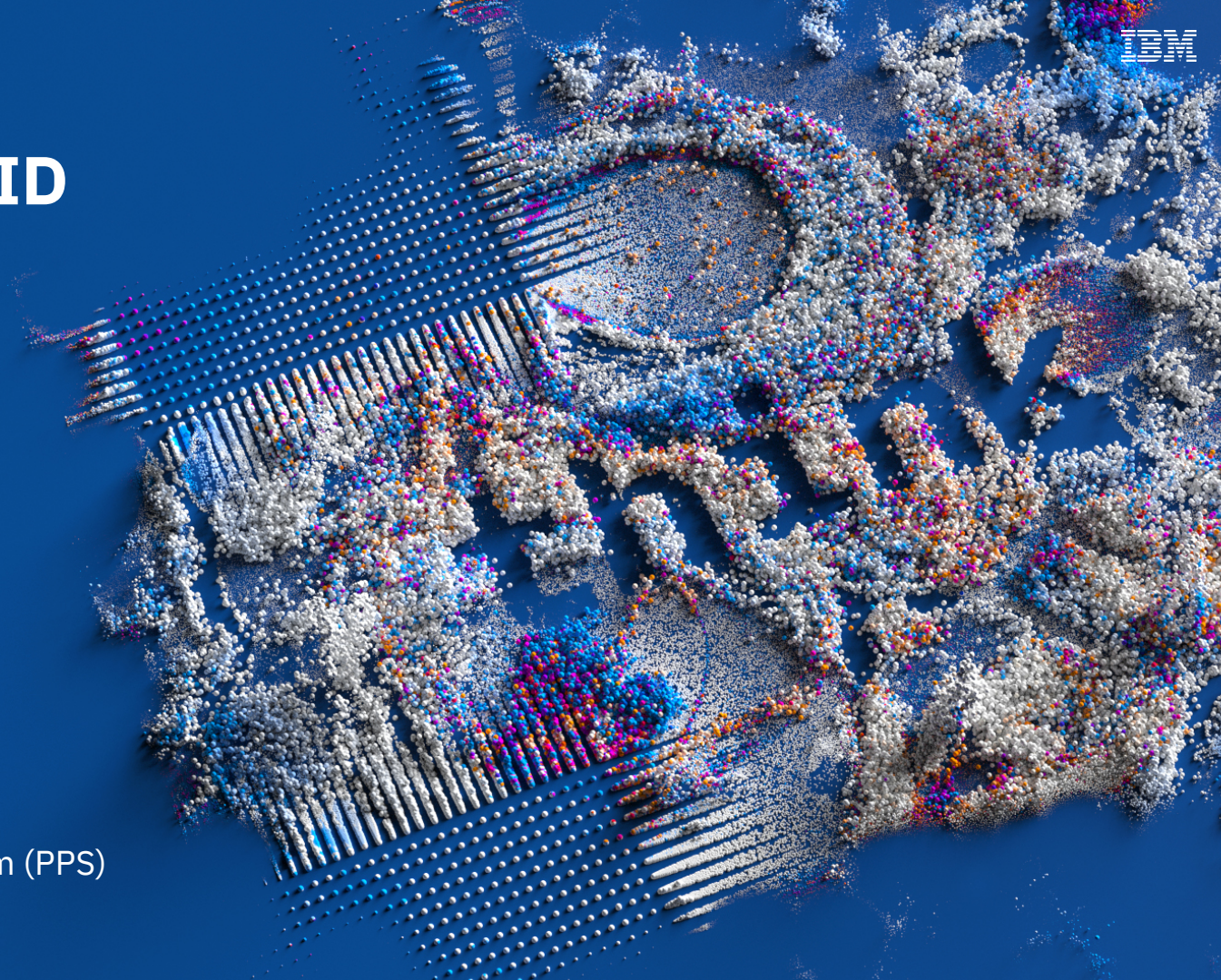


Como fazer? Criar um IBM ID



Guia do
PartnerWorld Profiling System (PPS)

Você possui um IBM ID?

a) Sim.

É possível seguir para Etapa 2 acessando material Criar ID no PartnerWorld.

b) Não

Continue na próxima página. [Crie seu IBM ID pessoal.](#)

Esse ID não é apenas para o PartnerWorld, mas para todos os portais da IBM nos quais você precisará navegar usando um Perfil Pessoal.

c) Não tenho certeza

Verifique a página [Esqueceu seu ID.](#)

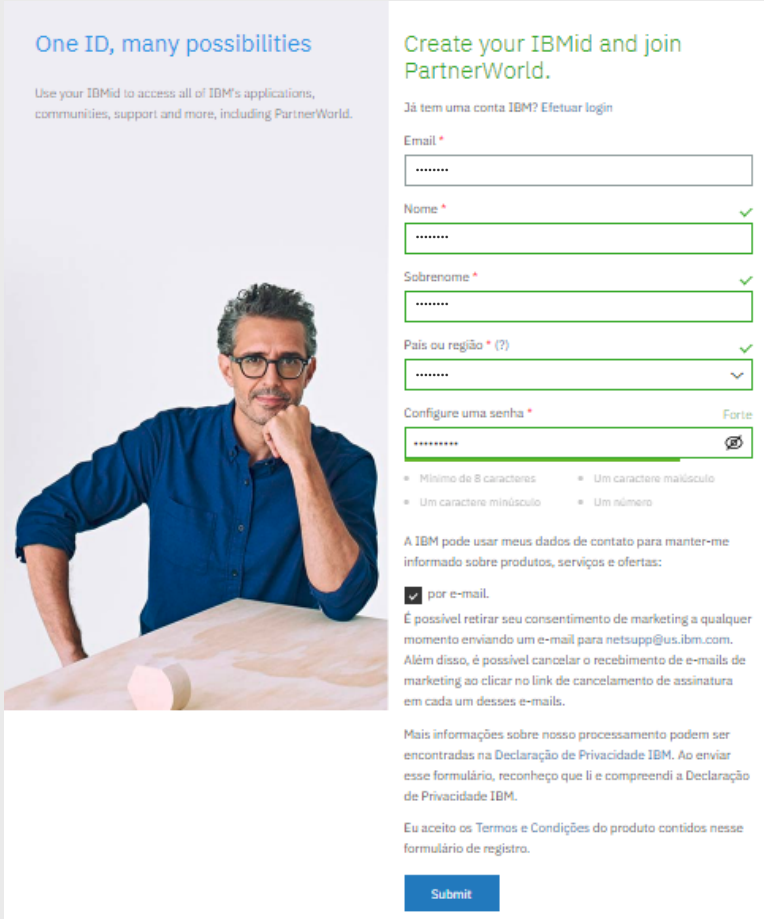
Criando seu IBM ID

Inicie neste [link](#).

Inclua todas as suas informações pessoais.

A IBM leva a privacidade de dados muito a sério e está em conformidade com os padrões do LGPD.

A seleção de seu país é muito importante para personalizar o idioma e para adaptar o conteúdo que é específico para o seu país.



One ID, many possibilities

Use your IBMid to access all of IBM's applications, communities, support and more, including PartnerWorld.

Create your IBMid and join PartnerWorld.

Já tem uma conta IBM? Efetuar login

Email *

Nome *

Sobrenome *

País ou região * (?)

Configure uma senha *

Forte

- Mínimo de 8 caracteres
- Um caractere maiúsculo
- Um caractere minúsculo
- Um número

A IBM pode usar meus dados de contato para manter-me informado sobre produtos, serviços e ofertas:

por e-mail.

É possível retirar seu consentimento de marketing a qualquer momento enviando um e-mail para netsupp@us.ibm.com. Além disso, é possível cancelar o recebimento de e-mails de marketing ao clicar no link de cancelamento de assinatura em cada um desses e-mails.

Mais informações sobre nosso processamento podem ser encontradas na Declaração de Privacidade IBM. Ao enviar esse formulário, reconheço que li e compreendi a Declaração de Privacidade IBM.

Eu aceito os Termos e Condições do produto contidos nesse formulário de registro.

Submit

Criando seu IBM ID

Saiba mais sobre seus direitos e como a IBM usa seus dados.

Sobre a sua privacidade da conta IBMid

Este aviso fornece informações sobre como acessar a sua conta de usuário IBMid (Conta). Se uma versão anterior deste aviso tiver sido apresentada, consulte "Mudanças desde a versão anterior deste aviso" abaixo para obter informações sobre as novas atualizações.

+ Mudanças desde a versão anterior deste aviso

+ O que a IBM coleta?

+ Por que a IBM precisa dos seus dados

+ Como seus dados foram obtidos

+ Como a IBM usa seus dados

+ Como a IBM protege seus dados

+ Por quanto tempo manteremos seus dados

+ Seus direitos

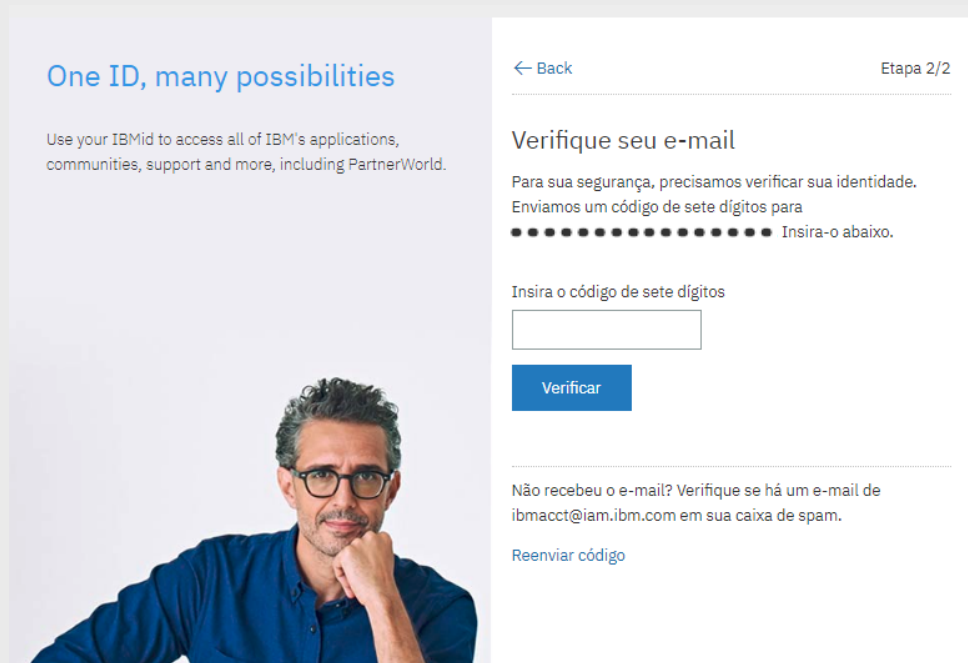
Confirmação de Recebimento

Reconheço que eu entendo como a IBM está usando meus dados pessoais básicos e tenho pelo menos 16 anos de idade.

Proceder

Criando seu IBM ID

A IBM enviará um código de verificação de 7 dígitos para o seu endereço de e-mail fornecido.



The screenshot displays two parts of the IBM ID creation process. On the left, a confirmation screen titled "One ID, many possibilities" explains that the IBM ID can be used for various IBM services. On the right, an email verification screen titled "Verifique seu e-mail" prompts the user to enter a 7-digit code sent to their email. The verification screen includes a back button, a progress indicator "Etapa 2/2", a text input field for the code, a "Verificar" button, and a link to resend the code.

One ID, many possibilities

Use your IBMid to access all of IBM's applications, communities, support and more, including PartnerWorld.

← Back Etapa 2/2

Verifique seu e-mail

Para sua segurança, precisamos verificar sua identidade. Enviamos um código de sete dígitos para Insira-o abaixo.

Insira o código de sete dígitos

[Verificar](#)

Não recebeu o e-mail? Verifique se há um e-mail de `ibmacct@iam.ibm.com` em sua caixa de spam.

[Reenviar código](#)

Criando seu IBM ID

Você receberá um e-mail de ibmacct@iam.ibm.com com o código para ativar seu IBM ID.

Verifique sua caixa de spam caso não encontre o e-mail da IBM em sua Caixa de Entrada.

Seu código é válido por 30 minutos.

ibmacct@iam.ibm.com

Novo Registro de Usuário

IBMid | Código de confirmação

Use esse código para ativar seu IBMid:

→Copiar esse código.

→Retornar para o formulário de inscrição.

→Colá-lo no formulário.

Obtenha ajuda, se necessário

O objetivo deste guia é fornecer instruções ao aplicar para uma autorização de Parceiro Comercial IBM para Hardware, Software ou Serviços.

Nós tentamos mostrar o máximo de capturas de telas possível, no entanto, pode haver variações, dependendo do relacionamento para o qual você está aplicando.

Se a qualquer momento você encontrar um problema, poderá obter ajuda contatando o [IBM Partner Support Desk](#).



